

Городской округ Архангельской области «Северодвинск»

**ЗАМЕСТИТЕЛЬ ГЛАВЫ АДМИНИСТРАЦИИ СЕВЕРОДВИНСКА
ПО ГОРОДСКОМУ ХОЗЯЙСТВУ**

РАСПОРЯЖЕНИЕ

от 18.10.2023 № 11 89-1/23
г. Северодвинск Архангельской области

**Об установлении
публичного сервитута**

На основании ходатайства публичного акционерного общества «Россети Северо-Запад» от 19.09.2023 вх. № 04-06-01/5565, в соответствии с подпунктом 1 статьи 39.37 и подпунктом 2 пункта 1 статьи 39.43 Земельного кодекса Российской Федерации:

1. Установить в пользу публичного акционерного общества «Россети Северо-Запад» (ОГРН: 1047855175785, ИНН: 7802312751) публичный сервитут площадью 375 кв. м с целью эксплуатации объекта электросетевого хозяйства (Линия кабельная 0,4кВ; РП11 - ГРЩ №1.1 ул. Юбилейная д.3 к.1) в отношении земель кадастрового квартала 29:28:104155 и частей земельных участков с кадастровыми номерами:

29:28:104155:27, местоположение установлено относительно ориентира, расположенного за пределами участка. Ориентир нежилое здание. Участок находится примерно в 40 м от ориентира по направлению на северо-восток. Почтовый адрес ориентира: обл. Архангельская, г. Северодвинск, пр-кт Победы, дом 2;

29:28:104155:16, местоположение: обл. Архангельская, г. Северодвинск, ул. Юбилейная, дом 5;

29:28:104155:50, местоположение установлено относительно ориентира, расположенного за пределами участка. Ориентир жилое здание. Участок находится примерно в 170 м. от ориентира по направлению на северо-восток. Почтовый адрес ориентира: обл. Архангельская, г. Северодвинск, пр-кт Победы, дом 4;

29:28:104155:2124, местоположение: Российская Федерация, Архангельская область, г.о. Северодвинск, г. Северодвинск, ул. Юбилейная, з/у 3;

29:28:104155:3561, местоположение: Российская Федерация, Архангельская область, городской округ Архангельской области

Северодвинск, город Северодвинск, пр-кт Победы.

2. Утвердить границы публичного сервитута согласно прилагаемому графическому описанию местоположения границ публичного сервитута (номер регистрации – 765/2023).

3. Срок публичного сервитута установить на 49 лет.

4. Срок, в течение которого использование земель и частей земельных участков и расположенных на них объектов недвижимого имущества в соответствии с их разрешенным использованием будет невозможно или существенно затруднено в связи с осуществлением сервитута, – один раз в двенадцать лет, сроком не более трех месяцев.

5. Обоснованием необходимости установления публичного сервитута является акт о приеме-передаче здания (сооружения) от 30.09.2020 № 3086.

6. Порядок установления зон с особыми условиями использования территорий и содержание ограничений прав на земельные участки в границах таких зон установлены постановлением Правительства Российской Федерации от 24.02.2009 № 160 «О порядке установления охранных зон объектов электросетевого хозяйства и особых условий использования земельных участков, расположенных в границах таких зон».

7. Плата за публичный сервитут в отношении частей земельных участков, находящихся в государственной неразграниченной собственности, осуществляется согласно приложению 2.

8. В отношении земель и частей земельных участков, указанных в пункте 1 распоряжения, установить свободный график проведения работ при осуществлении деятельности, для обеспечения которой устанавливается публичный сервитут.

9. Владелец публичного сервитута обязан привести земельный участок в состояние, пригодное для использования в соответствии с видом разрешенного использования, снести инженерное сооружение, размещенное на основании публичного сервитута, в сроки, предусмотренные пунктом 8 статьи 39.50 Земельного кодекса Российской Федерации.

10. Владелец публичного сервитута вправе до окончания срока публичного сервитута обратиться с ходатайством об установлении публичного сервитута на новый срок.

11. Отделу по связям со средствами массовой информации Администрации Северодвинска в течение 5 рабочих дней со дня принятия решения об установлении публичного сервитута разместить настоящее распоряжение на официальном интернет-сайте Администрации Северодвинска.

12. Публичный сервитут считается установленным со дня внесения сведений о нем в Единый государственный реестр недвижимости.

Заместитель Главы Администрации
Северодвинска по городскому хозяйству



А.П. Латышев

Схема расположения границ публичного сервитута
 объекта электросетевого хозяйства:
 «Линия кабельная 0,4кВ; РП11 - ГРЩ №1.1
 ул. Юбилейная д.3 к.1»,
 расположенного по адресу:
 Архангельская область, г. Северодвинск

Площадь испрашиваемого публичного сервитута
 375 кв.м.

Каталог координат: Приложение 1 на 1 листе

Система координат: МСК-29, зона 2

Кадастровые номера земельных участков, в отношении которых
 испрашивается публичный сервитут: 29:28:104155:27,
 29:28:104155:16, 29:28:104155:50, 29:28:104155:2124,
 29:28:104155:3561, земли кадастрового квартала 29:28:104155

Утверждена

распорядителем размещения

(наименование документа об утверждении, включая

наименование органа государственной власти или

наименования органов государственной власти или

Северодвинска по городскому

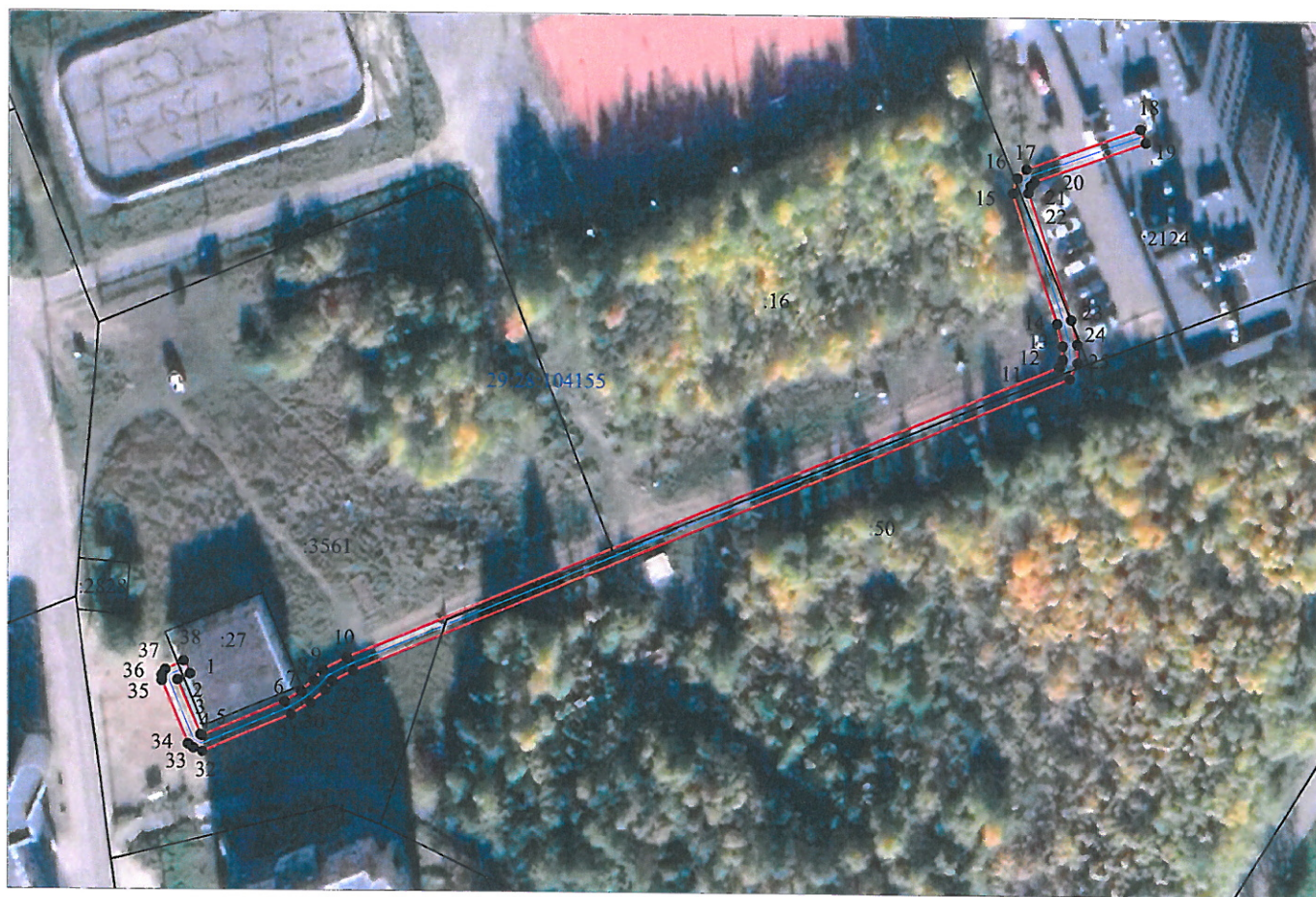
органов местного самоуправления, принявших

решение об утверждении

решение об утверждении схемы или подписавших
 соглашение о перераспределении земельных участков)

от 18.10.2023

№ 1189-1/23



Масштаб 1:1000

Условные обозначения:

- - проектные границы публичного сервитута;
- - обозначение границы объекта электросетевого хозяйства;
- :149 - границы и кадастровый номер земельного участка сведения о котором содержатся в ЕГРН;
- 29:00:060406 - номер и граница кадастрового квартала;
- 1 ● - обозначение и номер характерной точки проектных границ публичного сервитута;
- :4322(1) - обозначение контура многоконтурного земельного участка.

номер размещения 705/2023

**Каталог координат границ публичного сервитута
объекта электросетевого хозяйства: "Линия кабельная 0,4кВ; РП11 - ГРЩ №1.1 ул. Юбилейная
д.3 к.1"**

Площадь публичного сервитута: 375 кв.м.		
Метод определения координат: Метод спутниковых геодезических измерений (определений)		
Система координат: МСК - 29, зона 2		
Средняя квадратичная погрешность определения координат характерных точек контура (Mt) = 0,10 м		
Обозначение характерных точек границ	Координаты, м	
	X	Y
1	2	3
1	650 545,18	2 486 106,28
2	650 544,38	2 486 104,59
3	650 536,90	2 486 107,68
4	650 536,87	2 486 107,73
5	650 536,79	2 486 107,95
6	650 541,53	2 486 119,29
7	650 542,97	2 486 121,60
8	650 544,41	2 486 123,25
9	650 545,84	2 486 124,37
10	650 547,54	2 486 127,63
11	650 588,07	2 486 225,27
12	650 589,13	2 486 225,78
13	650 590,97	2 486 225,74
14	650 594,02	2 486 224,98
15	650 611,81	2 486 218,93
16	650 613,86	2 486 219,52
17	650 615,10	2 486 220,75
18	650 620,78	2 486 236,26
19	650 618,92	2 486 237,00
20	650 613,37	2 486 221,86
21	650 612,81	2 486 221,30
22	650 611,86	2 486 221,03
23	650 594,59	2 486 226,90
24	650 591,23	2 486 227,73
25	650 588,70	2 486 227,79
26	650 586,52	2 486 226,75
27	650 545,73	2 486 128,48
28	650 544,27	2 486 125,68
29	650 543,03	2 486 124,70
30	650 541,36	2 486 122,79
31	650 539,75	2 486 120,21
32	650 534,63	2 486 107,99
33	650 535,09	2 486 106,78
34	650 535,62	2 486 106,05
35	650 544,26	2 486 102,47
36	650 545,02	2 486 102,47
37	650 545,81	2 486 102,94
38	650 546,99	2 486 105,43
1	650 545,18	2 486 106,28

Схема расположения границ публичного сервитута
 объекта электросетевого хозяйства:
 «Линия кабельная 0,4кВ; РП11 - ГРЩ №1.1
 ул. Юбилейная д.3 к.1»,
 расположенного по адресу:
 Архангельская область, г. Северодвинск

Площадь испрашиваемого публичного сервитута
 375 кв.м.

Каталог координат: Приложение 1 на 1 листе

Система координат: МСК-29, зона 2

Кадастровые номера земельных участков, в отношении которых
 испрашивается публичный сервитут: 29:28:104155:27,
 29:28:104155:16, 29:28:104155:50, 29:28:104155:2124,
 29:28:104155:3561, земли кадастрового квартала 29:28:104155

Утверждена

распоряжением *нас* *по*
 (наименование документа об утверждении, включая
городскому *управлению*
 наименования органов государственной власти или

органов местного самоуправления, принявших

решение об утверждении схемы или подписавших
 соглашение о перераспределении земельных участков)

от *18.10.2023* № *1189-л/у*



Масштаб 1:1000

Условные обозначения:

- - проектные границы публичного сервитута;
- - обозначение границы объекта электросетевого хозяйства;
- :149 - границы и кадастровый номер земельного участка сведения о котором содержатся в ЕГРН;
- 29:00:060406 - номер и граница кадастрового квартала;
- - обозначение и номер характерной точки проектных границ публичного сервитута;
- :4322(1) - обозначение контура многоконтурного земельного участка.

номер распоряжения 765/2023

**Каталог координат границ публичного сервитута
объекта электросетевого хозяйства: "Линия кабельная 0,4кВ; РП11 - ГРЩ №1.1 ул. Юбилейная
д.3 к.1"**

Площадь публичного сервитута: 375 кв.м.		
Метод определения координат: Метод спутниковых геодезических измерений (определений)		
Система координат: МСК - 29, зона 2		
Средняя квадратичная погрешность определения координат характерных точек контура (Mt) = 0,10 м		
Обозначение характерных точек границ	Координаты, м	
	X	Y
1	2	3
1	650 545,18	2 486 106,28
2	650 544,38	2 486 104,59
3	650 536,90	2 486 107,68
4	650 536,87	2 486 107,73
5	650 536,79	2 486 107,95
6	650 541,53	2 486 119,29
7	650 542,97	2 486 121,60
8	650 544,41	2 486 123,25
9	650 545,84	2 486 124,37
10	650 547,54	2 486 127,63
11	650 588,07	2 486 225,27
12	650 589,13	2 486 225,78
13	650 590,97	2 486 225,74
14	650 594,02	2 486 224,98
15	650 611,81	2 486 218,93
16	650 613,86	2 486 219,52
17	650 615,10	2 486 220,75
18	650 620,78	2 486 236,26
19	650 618,92	2 486 237,00
20	650 613,37	2 486 221,86
21	650 612,81	2 486 221,30
22	650 611,86	2 486 221,03
23	650 594,59	2 486 226,90
24	650 591,23	2 486 227,73
25	650 588,70	2 486 227,79
26	650 586,52	2 486 226,75
27	650 545,73	2 486 128,48
28	650 544,27	2 486 125,68
29	650 543,03	2 486 124,70
30	650 541,36	2 486 122,79
31	650 539,75	2 486 120,21
32	650 534,63	2 486 107,99
33	650 535,09	2 486 106,78
34	650 535,62	2 486 106,05
35	650 544,26	2 486 102,47
36	650 545,02	2 486 102,47
37	650 545,81	2 486 102,94
38	650 546,99	2 486 105,43
1	650 545,18	2 486 106,28

Приложение 2
к распоряжению заместителя
Главы Администрации Северодвинска
по городскому хозяйству
от 18.10.2013 № 1189 -рз

РАСЧЕТ ПЛАТЫ ЗА ПУБЛИЧНЫЙ СЕРВИТУТ НА 49 ЛЕТ

1. Плата за публичный сервитут рассчитывается в соответствии со статьей 39.46 Земельного кодекса Российской Федерации по формуле:

$Пл = S \times УПКС \times 0,01\% \times Квр$, где:

S – площадь части земельного участка или земель, кв. м;
УПКС – удельный показатель кадастровой стоимости земельного участка, руб./кв. м;
Квр – временной коэффициент.

2. Размер платы за публичный сервитут:
в отношении части земельного участка с кадастровым номером 29:28:104155:50 площадью 122 кв. м составит:

$$122 \times 553,14 \times 0,01\% \times 49 = 330,67 \text{ руб.}$$

(Триста тридцать рублей 67 коп.)

в отношении части земельного участка с кадастровым номером 29:28:104155:3561 площадью 241 кв. м составит:

$$241 \times 156,35 \times 0,01\% \times 49 = 184,63 \text{ руб.}$$

(Сто восемьдесят четыре рубля 63 коп.)

3. Плата за публичный сервитут, установленный в отношении земельных участков и (или) земель, находящихся в государственной или муниципальной собственности и не обремененных правами третьих лиц, вносится обладателем публичного сервитута единовременным платежом не позднее шести месяцев со дня принятия решения об установлении публичного сервитута путем перечисления на следующие реквизиты:

Получатель: ИНН 2902026995, КПП 290201001, ОКТМО 11730000, счет № 03100643000000012400 УФК по Архангельской области и Ненецкому автономному округу (КУМИ л/с 04243011970). Банк организации: ОТДЕЛЕНИЕ АРХАНГЕЛЬСК БАНКА РОССИИ//УФК по Архангельской области и Ненецкому автономному округу г. Архангельск, БИК 011117401, ЕКС: 40102810045370000016, КБК 163 1 11 05312 04 0000 120 «Плата по соглашениям об установлении сервитута, заключенным органами

местного самоуправления городских округов, государственными или муниципальными предприятиями либо государственными или муниципальными учреждениями в отношении земельных участков, государственная собственность на которые не разграничена и которые расположены в границах городских округов».